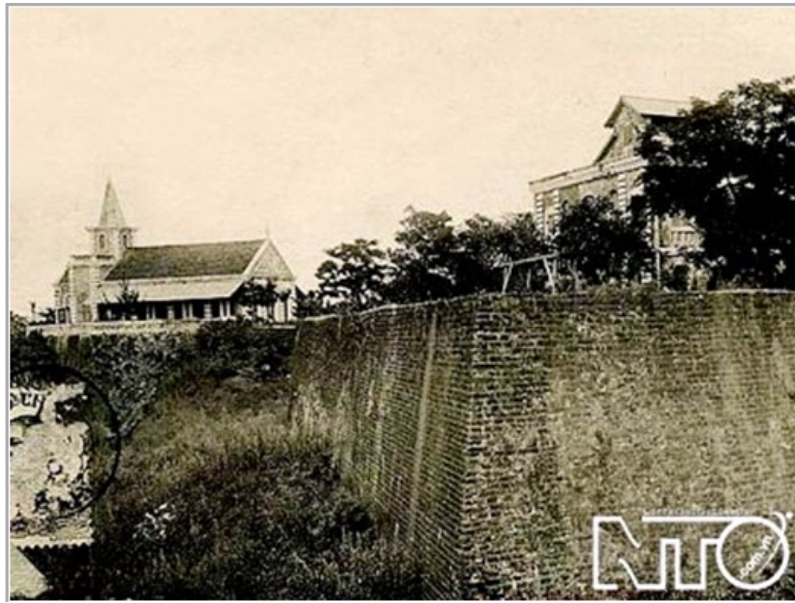


Thành in Hi nằm ở ngã sông Hàn, được xây dựng lần đầu tiên dưới thời Gia Long tháng 12 năm 1813, trước là ở in Hi, gần cầu Bình An. Năm 1823 Minh Mạng tháng 4 cho dời in Hi vào bên trong thành, trên mặt gò đất cao, được xây bằng gạch và năm 1835 Minh Mạng tháng 15, đặt cái tên là thành in Hi.



Toàn cảnh thành in Hi xưa

Năm 1847 Thiệu Trị tháng 7, thành in Hi được mở rộng có chu vi 556m, cao hơn 5m, chung quanh là hào sâu 3m. Thành có 2 cửa, một cửa ở phía Nam (cửa chính), một cửa ở phía Đông. Trong thành có hành cung, có kitchen, các cửa sổ chia lợp thóc, nóc, thóc súng và cửa trang bị 30 súng đại bác của Pháp. Thành được xây bằng gạch theo kế hoạch thiết kế kiểu Vauban, hình vuông. Hiện nay, thành ở phía Tây, Đông và các góc thành đều còn nguyên vẹn, còn cửa thành phía Nam đã mất và phía Bắc đã sụp đổ. Ngày nay, di tích thành in Hi được trùng tu, gia cố, phục hồi nguyên trạng. Một thành lập ủy nghị của Trung ương Nguyễn Tri Phương đã được dựng tại đây, ghi nhớ mặt giai đoạn lịch sử hào hùng của thành phố.



Lối vào hàng Đông cửa thành in Hi, hiện bảo tàng ở Nòng nòng cũ trong khuôn viên di tích này

Thành in Hi là nơi quan trọng góp phần ảnh hưởng tích cực đến công tác thực dân Pháp vào ở Nòng nòng năm 1858 - 1860. Ngày 12/4/2008, trong lúc thi công công trình nâng cấp, tu bổ, tôn tạo Di tích lịch sử thành in Hi, các công nhân đã phát hiện một khu vực công nghệ sâu dưới lòng đất. Khu vực công nghệ này có chiều dài 2,8m, ngang kính phần dưới 23cm và phần trên 42cm. Cuối tháng 7/2008, trên công trình xây dựng Bảo tàng ở

Nhng ti di tích thành in Hi li tip tc phát hin thêm mt khu súng thn công. Gn 200 nm trc, nhng khu thn công này cùng vi i quân triu Nguyn, di s ch huy ca danh tng Nguyn Tri Phng, ánh lui hàng chc t tn công ca quân Pháp ngay ti ca sông Hàn. Súng thn công c b trí trên các súng, quay mt ra phía bin sn sàng nghênh chin vi tàu ch.



Nhng khu súng thn công ti thành in Hi

Nhng khu thn công ã nm im lng ây hn 1,5 th k, hu ht ã b g sét, gĩa phn tai hai bên và trc quay nhng thân súng thì hu nh vn còn nguyên vn. Chúng c úc bng st, gang hoc bng ng, khu to nht nhng n hn 3 tn, khu nh cng khong hn 1 tn. Nhng khu thn công thành in Hi chính là nhng chng tích vô cùng quý giá nhng th h ngi dân t hào v mnh t ca bin. Bng lòng dng cm, ý chí ngoan cng, ngi dân i Vit ã chin thng i quân hùng mnh vào bc nht th gii lúc by gi. Ngày 16/11/1988 thành ã c B Vn hóa - Thông tin xp hng là di tích lch s quc gia và c gn bia di tích ngày 25/8/1998.

Ngun cng TTT TP.à Nng.

Gi tham quan: Tt c các ngày trong tun, t 7:30 - 17:00, không bán vé cho mi i tng khách.

a ch: 24 Trn Phú, Qun Hi Châu, TP.à Nng

in thoi: 0511 3505218 / 3887635 Fax: 0511 3887635

Website: www.baotangdanang.vn

Email: btdn@danang.gov.vn